

i numeri del gruppo 2019

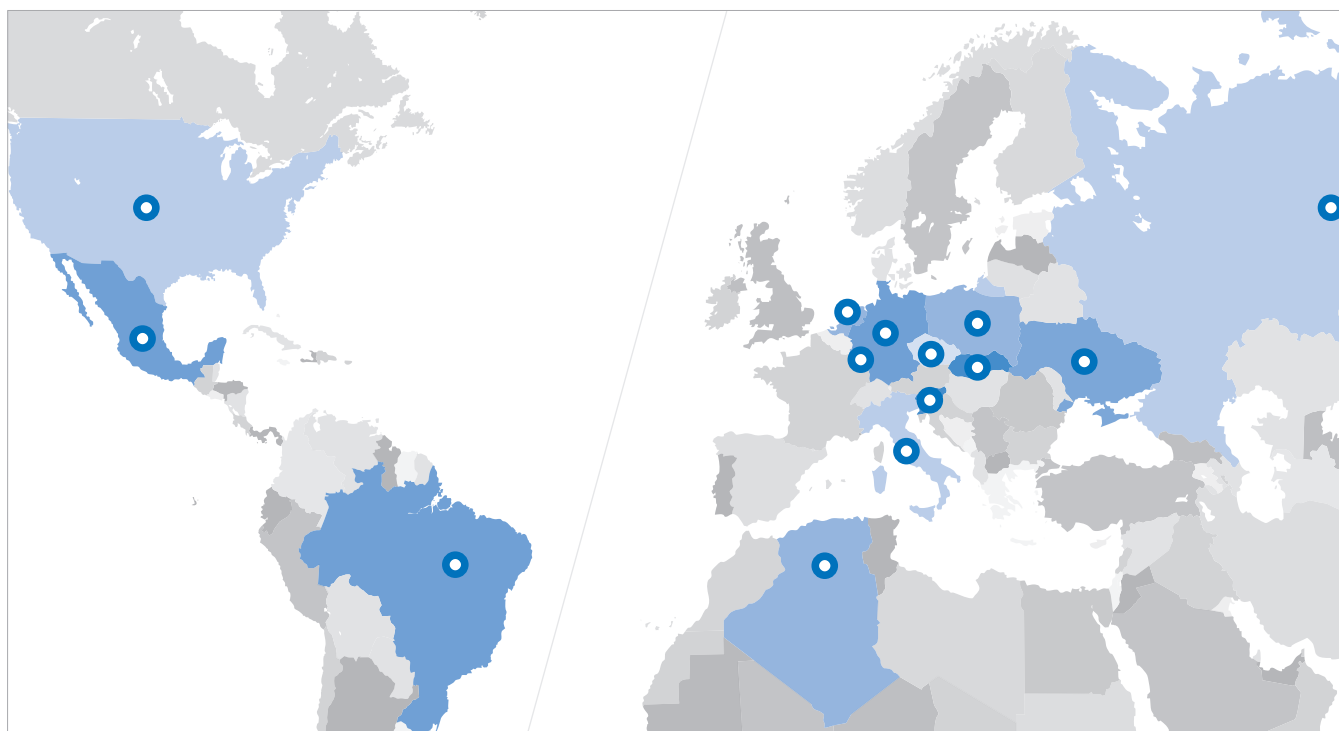
the group at a glance 2019

Buzzi Unicem è un gruppo multi-regionale internazionale, focalizzato su cemento, calcestruzzo e aggregati naturali. Il gruppo ha una visione a lungo termine dell'impresa, un management dedicato che opera in ottica di sviluppo sostenibile e strutture produttive di alta qualità.

Buzzi Unicem persegue la creazione del valore grazie a un profondo e sperimentato know-how e all'efficienza operativa dei suoi impianti.

Buzzi Unicem is an international multiregional, "heavy-side" group, focused on cement, ready-mix concrete and aggregates. The company's dedicated management has a long-term view of the business and commitment towards a sustainable development, supported by high quality assets. Buzzi Unicem pursues value creation through lasting, experienced know-how and operating efficiency of its plants.

Presenza internazionale / International presence

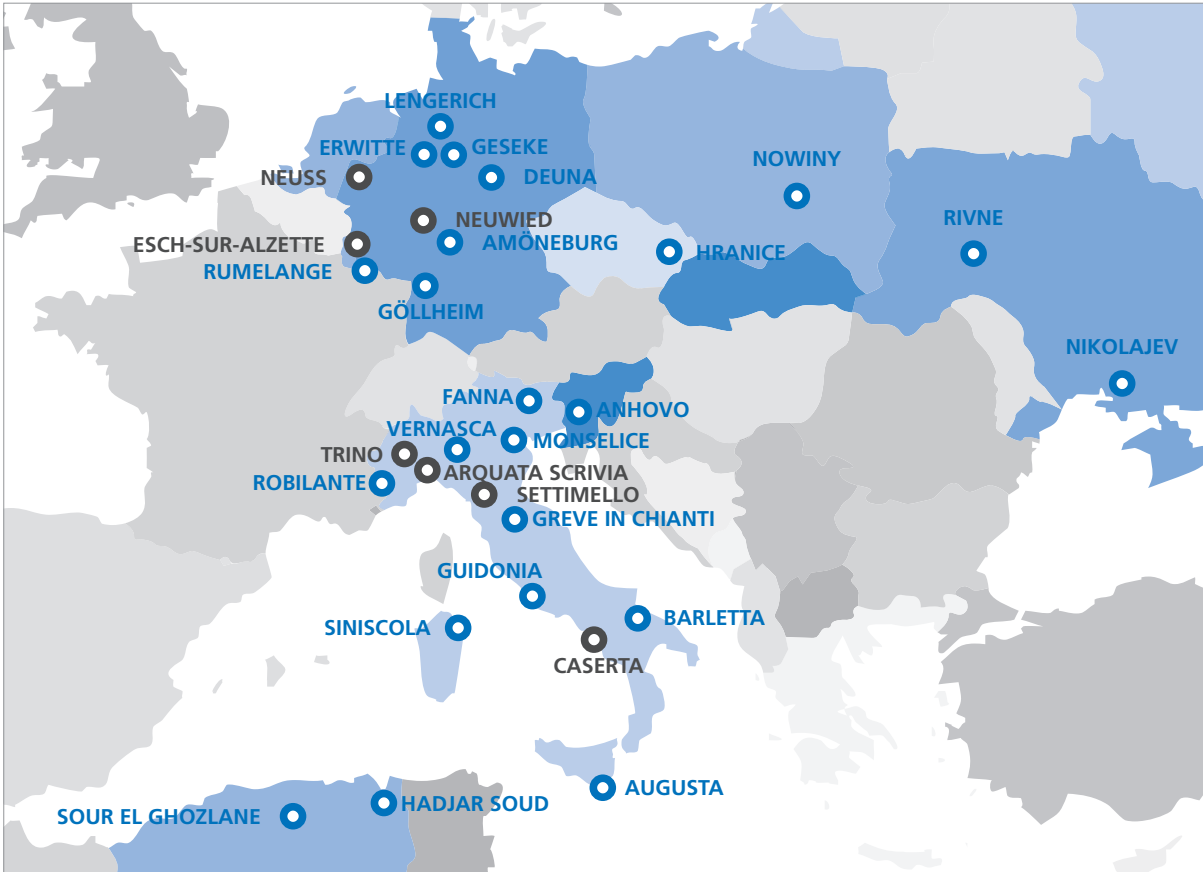


ITALIA / ITALY	Buzzi Unicem, Unical, Cementi Moccia (50%), Laterlite (33%)
GERMANIA / GERMANY	Dyckerhoff, Dyckerhoff Beton
LUSSEMBURGO / LUXEMBOURG	Cimalux
PAESI BASSI / NETHERLANDS	Dyckerhoff Basal Nederland
POLONIA / POLAND	Dyckerhoff Polska
REPUBBLICA CECA E SLOVACCHIA CZECH REPUBLIC AND SLOVAKIA	Cement Hranice, ZAPA beton
UCRAINA / UKRAINE	Dyckerhoff Ukraina
SLOVENIA / SLOVENIA	Salonit Anhovo (25%)
RUSSIA	SLK Cement
USA	Buzzi Unicem USA, Alamo Cement, Kosmos Cement (25%)
MESSICO / MEXICO	Corporación Moctezuma (50%)
BRASILE / BRAZIL	Cimento Nacional (50%)
ALGERIA	Société des Ciments de Hadjar Soud (35%), Société des Ciments de Sour El Ghazlane (35%)

Ubicazione dei siti produttivi / Cement Plants Location

Situazione al 31 dicembre 2019 / as of December 31, 2019

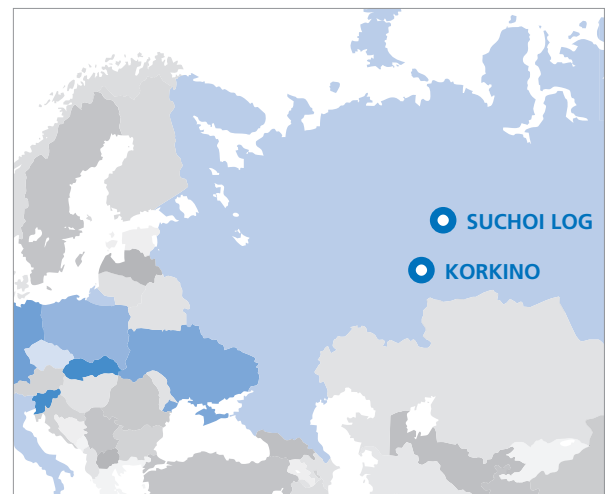
EUROPA - AFRICA / EUROPE - AFRICA



USA - MESSICO - BRASILE / USA - MEXICO - BRAZIL



RUSSIA



● CEMENTERIE / CEMENT PLANTS

● CENTRI DI MACINAZIONE / GRINDING PLANTS

Italia / Italy

		2019	2018	19/18
		var %		
Produzione cemento <i>Cement production</i>	t/000	4.708	4.516	+ 4,3
Vendite calcestruzzo <i>Concrete sales</i>	m³/000	2.603	2.611	- 0,3
Vendite aggregati <i>Aggregate sales</i>	t/000	766	738	+ 3,8
Fatturato <i>Sales revenue</i>	€m	504,7	459,8	+ 9,8
Investimenti Industriali <i>Capital expenditures</i>	€m	108,1	37,1	n.s.
Addetti a fine esercizio <i>Headcount at year end</i>	n.	1.593	1.485	+ 7,3

IN BREVE / NUMBERS & FACTS

Capacità produttiva cemento 10,8 milioni di ton, 13 stabilimenti, 2 terminali/depositi, 114 impianti di produzione calcestruzzo, 6 cave di estrazione aggregati naturali.
Cement production capacity 10,8 million tons, 13 plants, 2 terminals/deposits, 114 ready-mix concrete plants, 6 aggregate quarries.

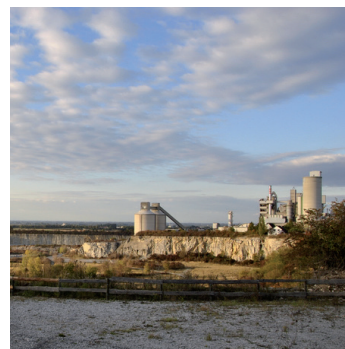


Germania, Lussemburgo e Paesi Bassi Germany, Luxembourg and Netherlands

		2019	2018	19/18
		var %		
Produzione cemento <i>Cement production</i>	t/000	7.352	7.103	+ 3,5
Vendite calcestruzzo <i>Concrete sales</i>	m³/000	4.451	4.540	- 2,0
Vendite aggregati <i>Aggregate sales</i>	t/000	790	2.690	- 70,6
Fatturato <i>Sales revenue</i>	€m	872,1	829,6	+ 5,1
Investimenti Industriali <i>Capital expenditures</i>	€m	56,1	114,3	- 50,9
Addetti a fine esercizio <i>Headcount at year end</i>	n.	2.104	2.198	- 4,3

IN BREVE / NUMBERS & FACTS

Capacità produttiva cemento 8,6 milioni di ton, 10 stabilimenti, 2 terminali/depositi, 127 impianti di produzione calcestruzzo, 3 cave di estrazione aggregati naturali.
Cement production capacity 8.6 million tons, 10 plants, 2 terminals/deposits, 127 ready-mix concrete plants, 3 aggregate quarries.



Polonia / Poland

		2019	2018	19/18
		var %		
Produzione cemento <i>Cement production</i>	t/000	1.607	1.638	- 1,9
Vendite calcestruzzo <i>Concrete sales</i>	m³/000	742	795	- 6,7
Fatturato <i>Sales revenue</i>	€m	123,8	111,4	+ 11,1
Investimenti Industriali <i>Capital expenditures</i>	€m	6,8	6,9	- 1,4
Addetti a fine esercizio <i>Headcount at year end</i>	n.	356	358	- 0,6

IN BREVE / NUMBERS & FACTS

Capacità produttiva cemento 1,6 milioni di ton, 1 stabilimento, 1 terminale, 21 impianti di produzione calcestruzzo.
Cement production capacity 1.6 million tons, 1 plant, 1 terminal, 21 ready-mix concrete plants.



Repubblica Ceca e Slovacchia Czech Republic and Slovakia

		2019	2018	19/18
		var %		
Produzione cemento <i>Cement production</i>	t/000	1.004	1.013	- 0,9
Vendite calcestruzzo <i>Concrete sales</i>	m ³ /000	1.674	1.791	- 6,5
Vendite aggregati <i>Aggregate sales</i>	t/000	1.532	1.398	+ 9,6
Fatturato <i>Sales revenue</i>	€m	168,2	164,5	+ 2,2
Investimenti Industriali <i>Capital expenditures</i>	€m	13,5	7,5	+ 80,0
Addetti a fine esercizio <i>Headcount at year end</i>	n.	762	789	- 3,4

IN BREVE / NUMBERS & FACTS

Capacità produttiva cemento 1,1 milioni di ton, 1 stabilimento, 69 impianti di produzione calcestruzzo, 6 cave di estrazione aggregati naturali.
Cement production capacity 1.1 million tons, 1 plant, 69 ready-mix concrete plants, 6 aggregate quarries.



Ucraina / Ukraine

		2019	2018	19/18
		var %		
Produzione cemento <i>Cement production</i>	t/000	1.840	1.543	+ 19,2
Vendite calcestruzzo <i>Concrete sales</i>	m ³ /000	157	217	- 27,6
Fatturato <i>Sales revenue</i>	€m	131,9	88,3	+ 49,4
Investimenti Industriali <i>Capital expenditures</i>	€m	10,5	7,8	+ 34,6
Addetti a fine esercizio <i>Headcount at year end</i>	n.	1.284	1.313	- 2,2

IN BREVE / NUMBERS & FACTS

Capacità produttiva cemento 3,0 milioni di ton, 2 stabilimenti, 2 terminali/depositi, 5 impianti di produzione calcestruzzo.
Cement production capacity 3.0 million tons, 2 plants, 2 terminals/deposits, 5 ready-mix concrete plants.



Russia

		2019	2018	19/18
		var %		
Produzione cemento <i>Cement production</i>	t/000	3.644	3.431	+ 6,2
Fatturato <i>Sales revenue</i>	€m	214,5	185,5	+ 15,6
Investimenti Industriali <i>Capital expenditures</i>	€m	40,3	17,1	n.s.
Addetti a fine esercizio <i>Headcount at year end</i>	n.	1.387	1.435	- 3,3

IN BREVE / NUMBERS & FACTS

Capacità produttiva cemento 4,3 milioni di ton, 2 stabilimenti, 1 terminale.
Cement production capacity 4.3 million tons, 2 plants, 1 terminal.



Stati Uniti d'America / USA

		2019	2018	19/18
				var %
Produzione cemento <i>Cement production</i>	t/000	8.151	7.899	+ 3,2
Vendite calcestruzzo <i>Concrete sales</i>	m³/000	2.493	2.140	+ 16,5
Vendite aggregati <i>Aggregate sales</i>	t/000	2.463	1.927	+ 27,8
Fatturato <i>Sales revenue</i>	\$m	1.391	1.263,2	+ 10,1
Investimenti Industriali <i>Capital expenditures</i>	\$m	116,5	109,2	+ 6,7
Addetti a fine esercizio <i>Headcount at year end</i>	n.	2.355	2.302	+ 2,3

IN BREVE / NUMBERS & FACTS

Capacità produttiva cemento 10,2 milioni di ton, 8 stabilimenti, 36 terminali/depositi, 68 impianti di produzione calcestruzzo, 3 cave di estrazione aggregati naturali.

Cement production capacity 10.2 million tons, 8 plants, 36 terminals/deposits, 68 ready-mix concrete plants, 3 aggregate quarries.



Messico¹ / Mexico¹

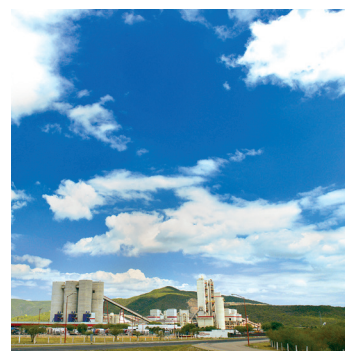
		2019	2018	19/18
				var %
Produzione cemento <i>Cement production</i>	t/000	6.240	6.731	- 7,3
Vendite calcestruzzo <i>Concrete sales</i>	m³/000	1.124	1.340	- 16,1
Vendite aggregati <i>Aggregate sales</i>	t/000	990	1.004	- 1,4
Fatturato <i>Sales revenue</i>	\$m	664,1	737,8	- 10,0
Investimenti Industriali <i>Capital expenditures</i>	\$m	36,1	20,1	+ 79,6
Addetti a fine esercizio <i>Headcount at year end</i>	n.	1.078	1.095	- 1,6

¹ dati al 100% - valutazione al patrimonio netto / ¹ figures at 100% - valued by the equity method

IN BREVE / NUMBERS & FACTS

Capacità produttiva cemento 8,3 milioni di ton, 3 stabilimenti, 28 impianti di produzione calcestruzzo, 3 cave di estrazione aggregati naturali.

Cement production capacity 8.3 million tons, 3 plants, 28 ready-mix concrete plants, 3 aggregate quarries.



Brasile¹ / Brazil¹

		2019	2018	19/18
				var %
Produzione cemento <i>Cement production</i>	t/000	2.923	2.571	+ 13,7
Fatturato <i>Sales revenue</i>	\$m	150,8	156,7	- 3,8
Investimenti Industriali <i>Capital expenditures</i>	\$m	5,2	5,5	- 5,5
Addetti a fine esercizio <i>Headcount at year end</i>	n.	681	690	- 1,3

¹ dati al 100% - valutazione al patrimonio netto / ¹ figures at 100% - valued by the equity method

IN BREVE / NUMBERS & FACTS

Capacità produttiva cemento 4,1 milioni di ton, 2 stabilimenti, 2 terminali/depositi.

Cement production capacity 4.1 million tons, 2 plants, 2 terminals/deposits.



Struttura operativa / Operating structure

		ITA	GER	LUX	NLD	POL	CZE/SVK	UKR	RUS	USA	Totale	BRA ¹	MEX ¹
Stabilimenti Cement plants	n.	13	8	2	-	1	1	2	2	8	37	2	3
di cui macinazione of which grinding	n.	4	2	1	-	-	-	-	-	-	7	-	-
Capacità produttiva cemento Cement capacity	Mio t/anno Mio t/yr	10,8	7,2	1,4	-	1,6	1,1	3	4,3	10,2	39,6	4,1	8,3
Impianti di produzione calcestruzzo Ready-mix batch plants	n.	114	110	3	14	21	69	5	-	68	404	-	28
Cave di estrazione aggregati naturali Aggregate quarries	n.	6	3	-	-	-	6	-	-	3	18	-	3
Depositi e terminali di distribuzione Terminals and deposits	n.	2	2	-	-	1	-	2	1	36	44	2	-

ITA/Italia, GER/Germania, LUX/Lussemburgo, NLD/Paesi Bassi, POL/Polonia, CZE/Repubblica Ceca, SVK/Slovacchia, UKR/Ucraina, RUS/Russia, USA/Stati Uniti d'America, BRA/Brasile, MEX/Messico

¹ dati al 100%

ITA/Italy, GER/Germany, LUX/Luxembourg, NLD/Netherlands, POL/Poland, CZE/Czech Republic, SVK/Slovakia, UKR/Ukraine, RUS/Russia, USA/United States of America, BRA/Brazil, MEX/Mexico

¹ figures at 100%

Principali dati economico finanziari / Key Figures

		2013	2014	2015	2016	2017	2018	2019
Produzione cemento Cement production	t/000	23.852	24.280	24.857	24.901	26.173	27.143	28.306
Vendite calcestruzzo Concrete sales	m ³ /000	11.887	12.048	11.936	11.938	12.294	12.093	12.120
Vendite aggregati Aggregate sales	t/000	7.869	7.558	8.120	6.839	6.935	6.753	5.551
Fatturato Sales revenue	€m	2.510	2.506	2.662	2.669	2.806	2.873	3.221
Investimenti industriali Capital expenditures	€m	222	318	304	236	218	444	339
Addetti a fine esercizio Headcount at year end	n.	9.938	10.117	9.738	9.975	10.025	9.880	9.841

Fatturato
Sales Revenue

(milioni di euro / in million of EUR)

2013		2.510
2014		2.506
2015		2.662
2016		2.669
2017		2.806
2018		2.873
2019		3.221

Investimenti Industriali
Capital expenditures

(milioni di euro / in million of EUR)

2013		222
2014		318
2015		304
2016		236
2017		218
2018		444
2019		339